



Fiche Technique

U-END BASE Socle pour rive

COMPOSITION

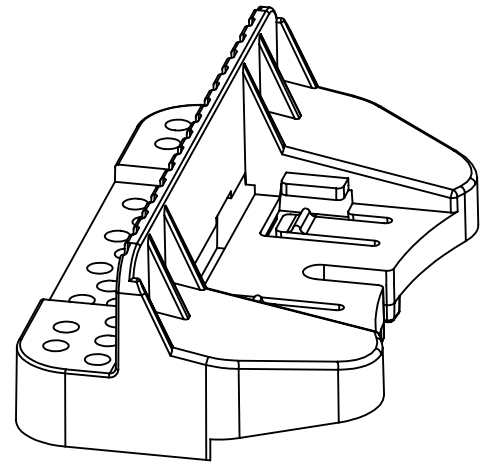
U-END BASE est composé d'une pièce.

CARACTÉRISTIQUES

Poids: 0,027 kg

MATÉRIEL

Co-polymère de polypropylène (CPP)
Composition: + / - 80% CPP première qualité recyclé,
+ / - 20% de Talc + Masterbatch noir.
Conçu et fabriqué en Europe.
Utilisation exclusive de matériaux recyclés d'origine européenne.
Résistant aux intempéries, au sel marin, aux algues et à une grande variété de produits chimiques.
Température d'utilisation : -30°C to +80°C



PACKAGING

Pièces par carton: 120 pcs
Poids du carton: 3,60 kg
Dimensions /carton: 400 x 300 x 260 mm
Cartons par palette: 80 pcs
Pièces par palette: 9600pcs
Dimensions /palette: 100 x 120 X 220 cm

APPLICATIONS

Socle qui s'utilise avec le kit de fixation PB-End ou le plateau multifonctionnel U-Tiles.

CONSIGNES DE SÉCURITÉ

Les plots Buzon et accessoires sont conçus pour supporter des sols surélevés sur lesquels circulent uniquement des piétons. Ils ne peuvent supporter ou être soumis à des machines et des équipements en mouvement ou vibrants. Cela comprend également les voitures, les véhicules d'entretien et tout autre équipement similaire.